

小屋裏換気部材

# 換気スター

## 1820 / 910 / 455

数々の実験に裏打ちされた  
換気性能・防水性・施工性等  
換気スターは安心して  
使用できる廉価な製品です。



### ■製品仕様

項目	品名	換気スター1820	換気スター910	換気スター455
製品寸法		1820mm	910mm	455mm
適用瓦		平板瓦・和形兼用		
換気口面積		384.00cm <sup>2</sup>	192.00cm <sup>2</sup>	96.00cm <sup>2</sup>
公庫基準による有効換気面積		18.40坪 (60.72m <sup>2</sup> )	9.20坪 (30.36m <sup>2</sup> )	4.60坪 (15.18m <sup>2</sup> )
発送単位		1本/箱×5ヶ	2本/箱×5ヶ	20本/箱
材質		ポリプロピレン		
配色		ブラック		
付属品		施工手順表・留釘・防水テープ		



## 換気スターの特徴

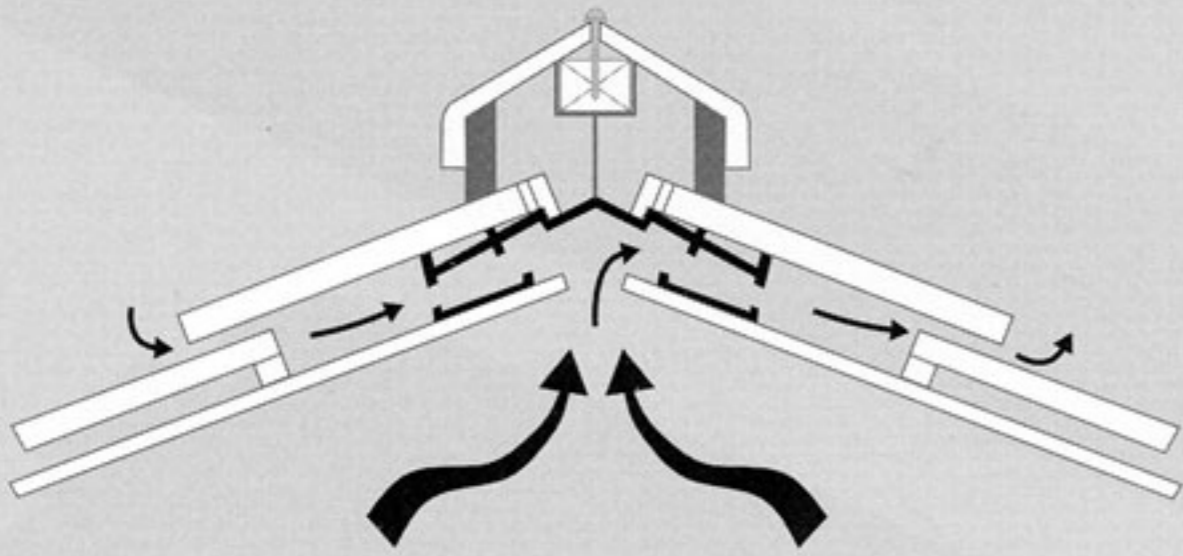
- ① 換気能力** 豊富な試験により実証(公的機関含)されております。
- ② 瓦対応** 和形・平板瓦なら棟の高さは関係ありません。
- ③ 施工性** 棟金具も簡単に取り付け出来ます。
- ④ 耐久性** 温度および経年変化の少ないPP使用です。
- ⑤ 製品価格** プチル防水テープ・木ネジつきで廉価です。

# 換気スターの換気能力について

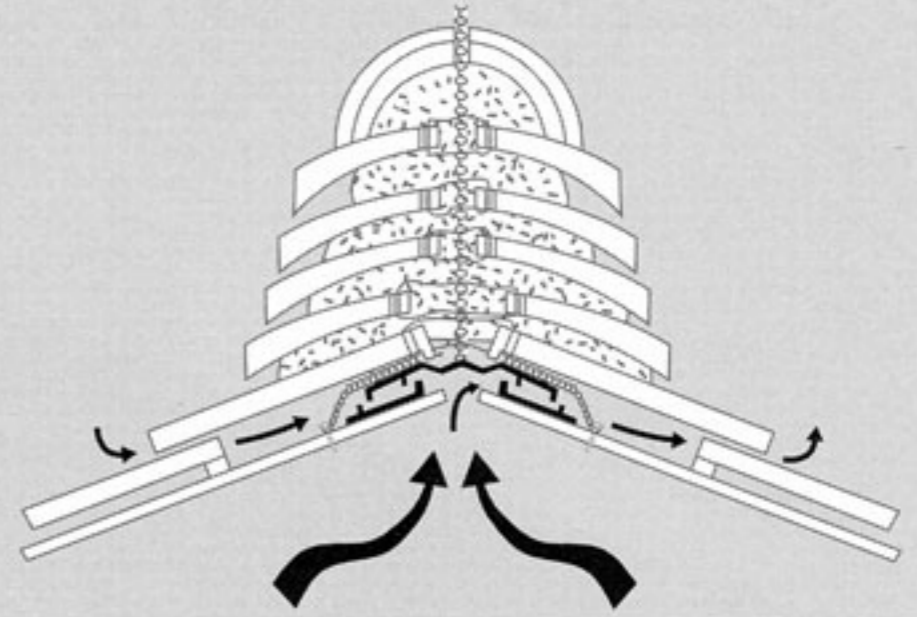
屋根工事業に携わる専門家ならどなた様でもご存じですが、瓦と瓦の重ね部分には、防水に配慮しながら、空気が流出入するのに十分な隙間があります。

換気スターは、瓦の形状特性（重ね部分の隙間）と瓦の働き（防水性・耐久性・耐暑性など）および、棟部周辺に当たる風圧をうまく活用出来る構造で、棟上部取付型製品と遜色ない性能を実現した製品です。

平板瓦の施工断面図



和形の施工断面図



換気スターは他社製品と比較して付属品が充実、施工が簡単です。

## ■ 平板瓦の施工例（詳細は施工手順表を参考にしてください）

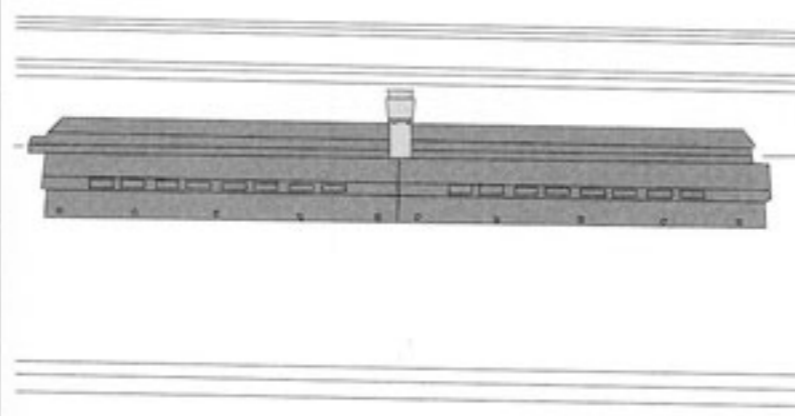
### 1. 棟頂部の開口

棟頂部に左右20mmの開口部を部材の長さより40mm短く開けます。



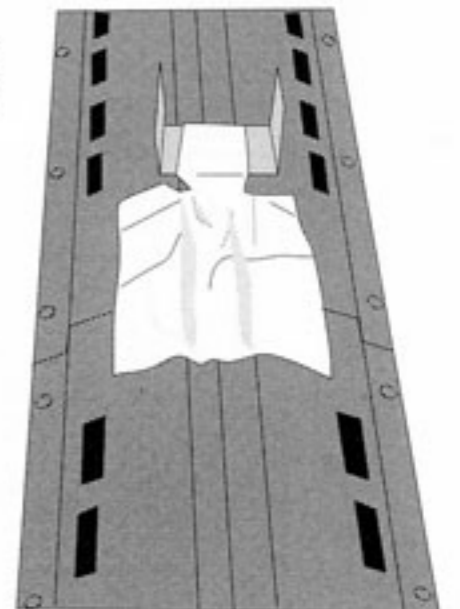
### 2. 部材及び棟金具の取り付け

開口部に部材をかぶせ付属の木ネジで留めます。  
(棟金具を使用する場合は、部材の凹同士を組み合わせます。)



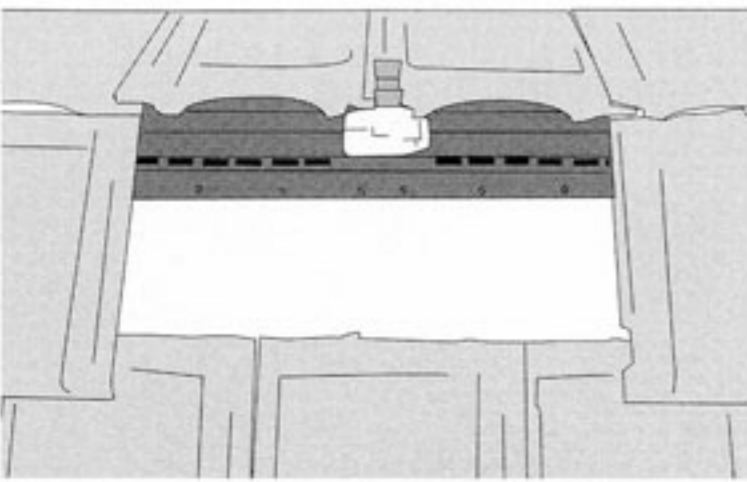
### 3. 棟金具周辺の防水処理

付属のプチルテープで周辺の防水処理を丁寧にします。



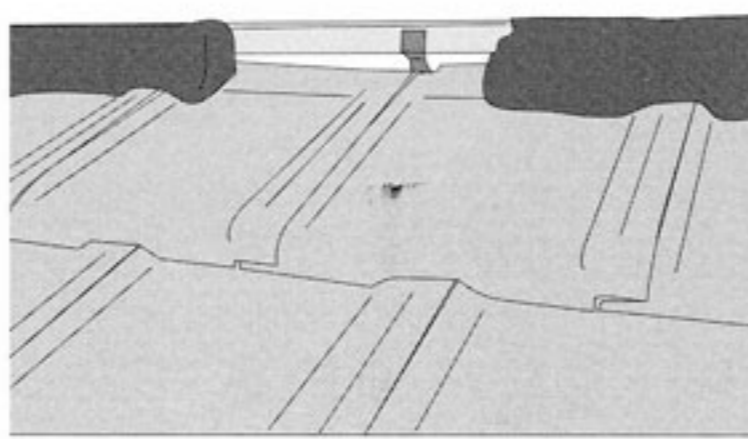
### 4. 棧瓦施工

棧瓦は部材頂部の凹部に引っ掛かります。



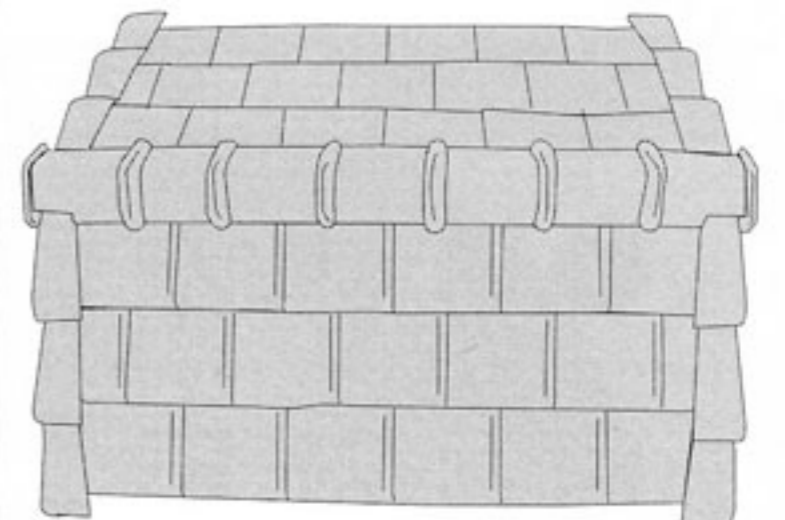
### 5. 台面仕上げ

タルキを通し通常の作業です。



### 6. 冠瓦を施工

以上で完了。



下記資料がございます。

(1)説明書及びビデオ・DVD (2)換気部材Q&A  
(3)施工手順表 (4)各種試験(換気・防水・耐圧)報告書等  
資料の請求は、弊社または右記まで。

株式会社サンライズ

TEL 03-3879-5438 FAX 03-3879-5487

浅野化学商事株式会社

〒939-0301 富山県射水市稲積223

TEL.0766-55-1113(代)

FAX.0766-55-0828